



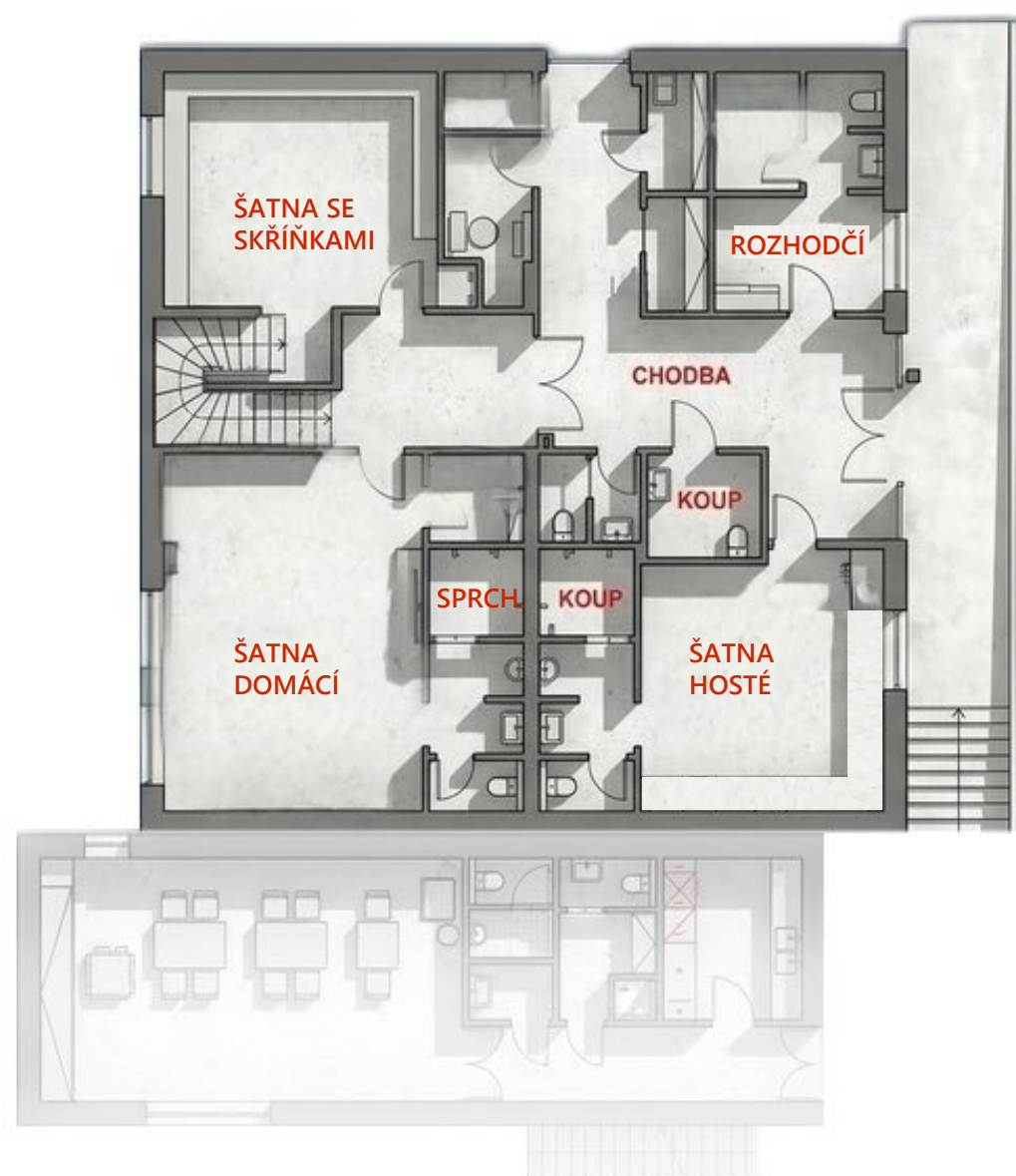
## ZRCADLOVÝ SÁL

Zrcadlový sál je prostor, který dnes spolku chybí. Bude otevřen menším skupinám např. pro cvičení jógy, tanec, CrossFit nebo moderní gymnastiku.

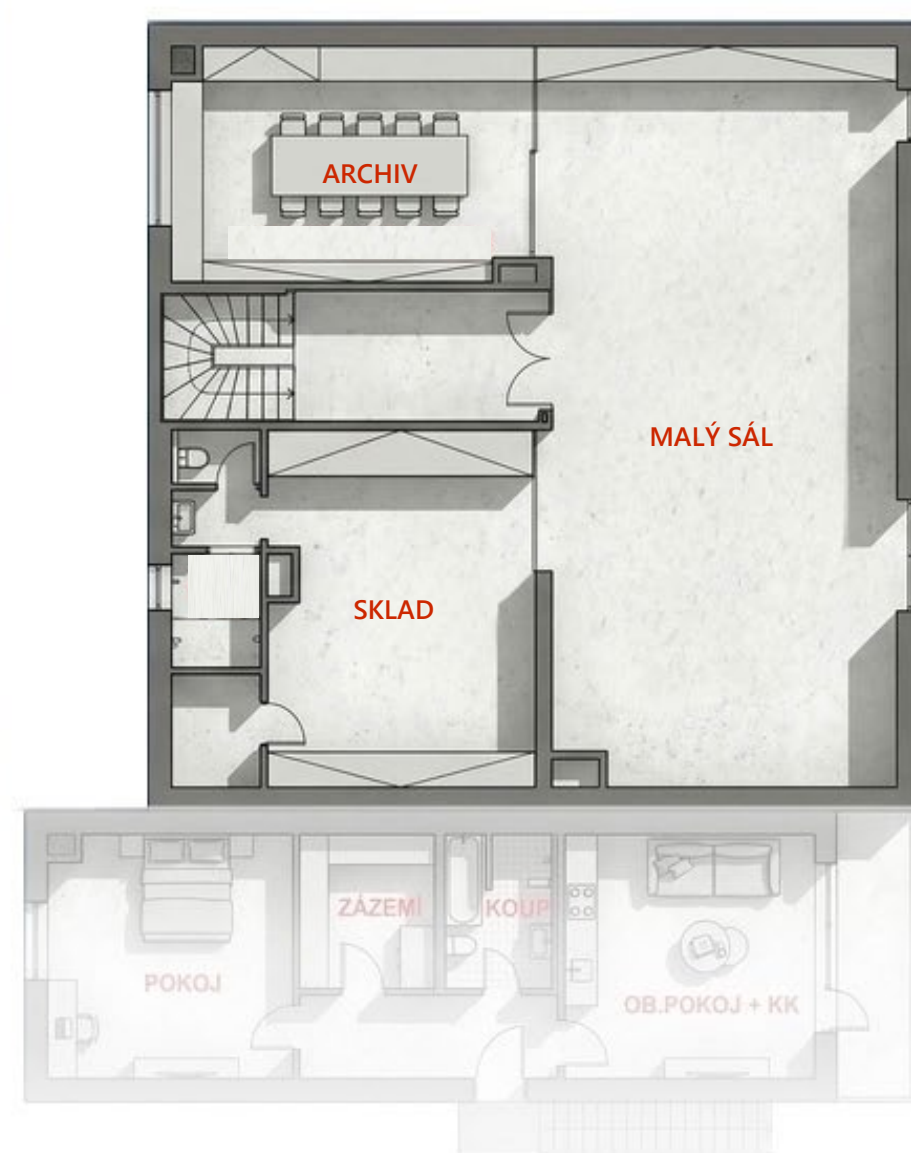
## ŠATNY

Zůstane šatna pro hosty nebo šatna rozhodčích. Nově přibude šatna se skřínkami pro členy oddílu. Velká šatna domácích nabídne kompletní sociální zařízení přímo v dispozici a bude doplněna o uzamykatelnou místnost vedoucích oddílů/družstev.

## 1. PODLAŽÍ



## 2. PODLAŽÍ

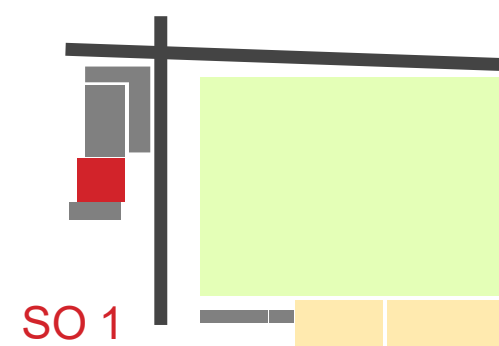


## MNOHO FUNKCÍ – JEDEN SPOLEK

Navržené stavební úpravy SO1 a SO2 pracují s původním objemovým řešením staveb. Oproti původnímu řešení se však návrh pokouší lépe pracovat s návaznostmi na okolí nebo na tělocvičnu. Je také řešen bezbariérový přístup a efektivněji využití patio před domy.

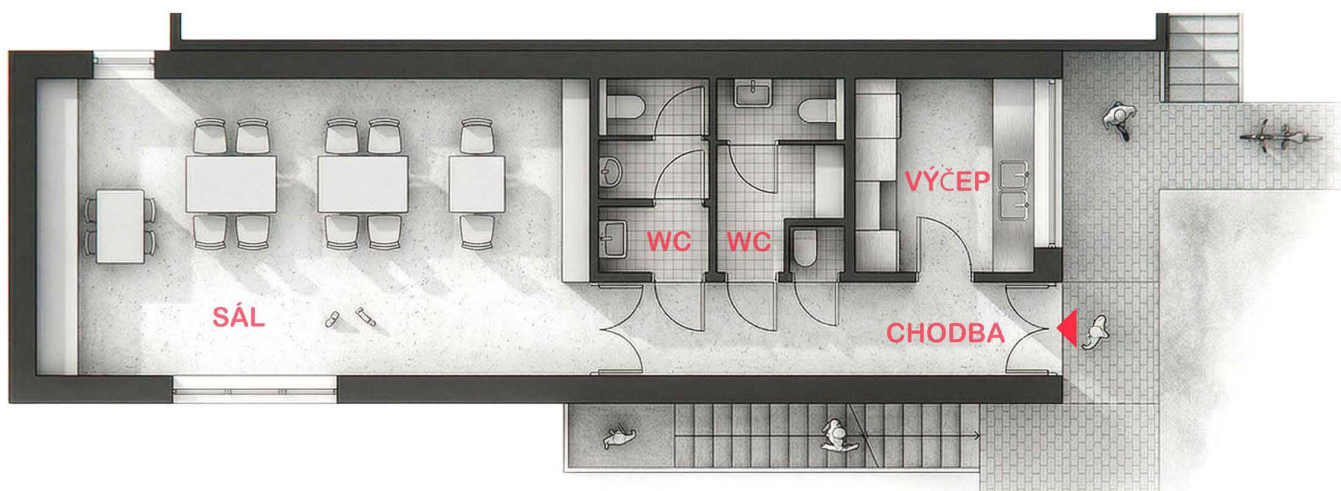
Fasády objektů SO1 a SO2 jsou směrem do ulice propojeny předsazenou lamelovou fasádou aby tvořili homogenní hmotu. Lamely jsou uspořádány do zborcené plochy, která tvoří zároveň krytý a akcentovaný vstup do hlavního objektu.

Kromě optického propojení lze kombinovat i provozy. Šatny obsluží venkovní i vnitřní sporty. Počítá se s obsazeností školáky a také s možností hostit kulturní akce rozmanitých typů nebo velikostí. Objekty nabídnou výrazně větší množství sociálních zařízení, které bude odpovídat komfortu všech – nejen sportovců, ale také diváků nebo handicapovaných. Pro členy TJ by měly navíc šatny nabídnout také možnost praní a sušení výstroje rovnou na místě.

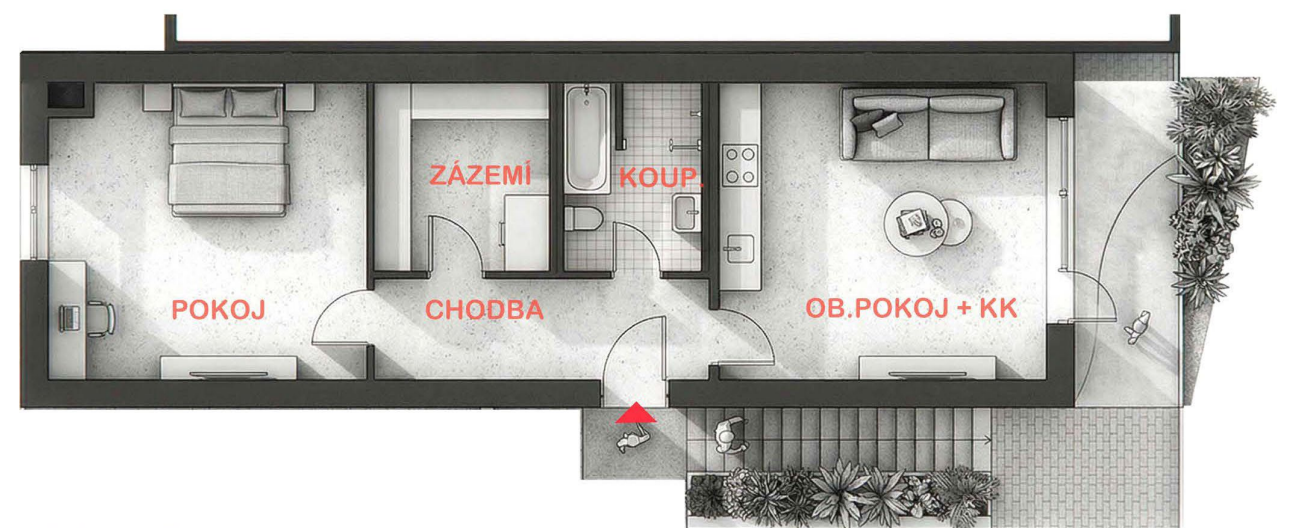




SO1 - Součástí přestavby je změna využití objektu garáže na zázemí oddílu v 1NP a byt správce ve 2NP (dispozice níže ▼).



1. PODLAŽÍ



2. PODLAŽÍ

## KONCEPT REVITALIZACE

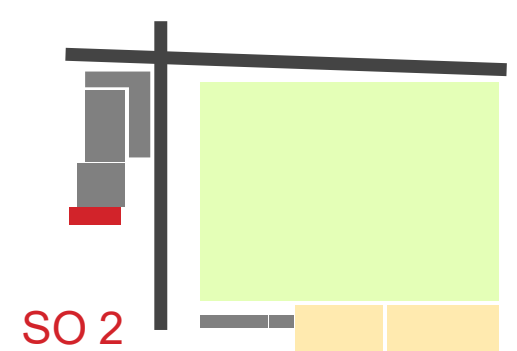
Projekt se nachází přímo v srdci naší obce. V areálu TJ Sokol Senohraby je středobodem území fotbalové hřiště lemované krásnou lipovou alejí. Na západní straně areálu dominuje budova tělocvičny, která má v naší obci hlubokou tradici – byla postavena v roce 1961 v rámci akce Z' jako tzv „6. Tomášova Sokolovna“. Naším cílem je citlivě propojit nové objekty se stávající tělocvičnou tak, aby vznikl jeden moderní, funkční a kompaktní celek.

Chceme s úctou navázat na obdivuhodnou práci našich předků, kteří areál s velkým nadšením sami vybudovali. Naším cílem je udržet sport v obci na špičkové úrovni a zajistit, aby i další generace měly k dispozici odpovídající zázemí.



## MORFOLOGIE

Do objektů SO1 a SO2 je přístup v veřejné komunikaci U Hřiště. Vstup do SO2 (stávající garáž) zůstává v úrovni ulice. Objekt SO1 je oproti komunikaci snížen z důvodu návaznosti na výšku podlahy tělocvičny. Do tělocvičny tak nově bude možné vstoupit bezbariérově, což obecně zvýší komfort sportovců.





TENIS



NOHEJBAL



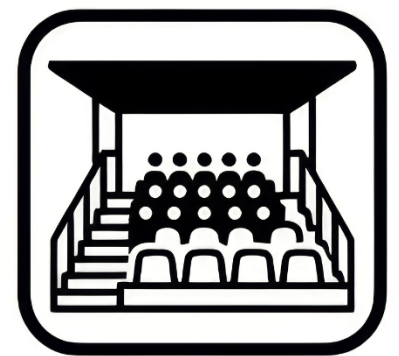
MALÁ KOPANÁ



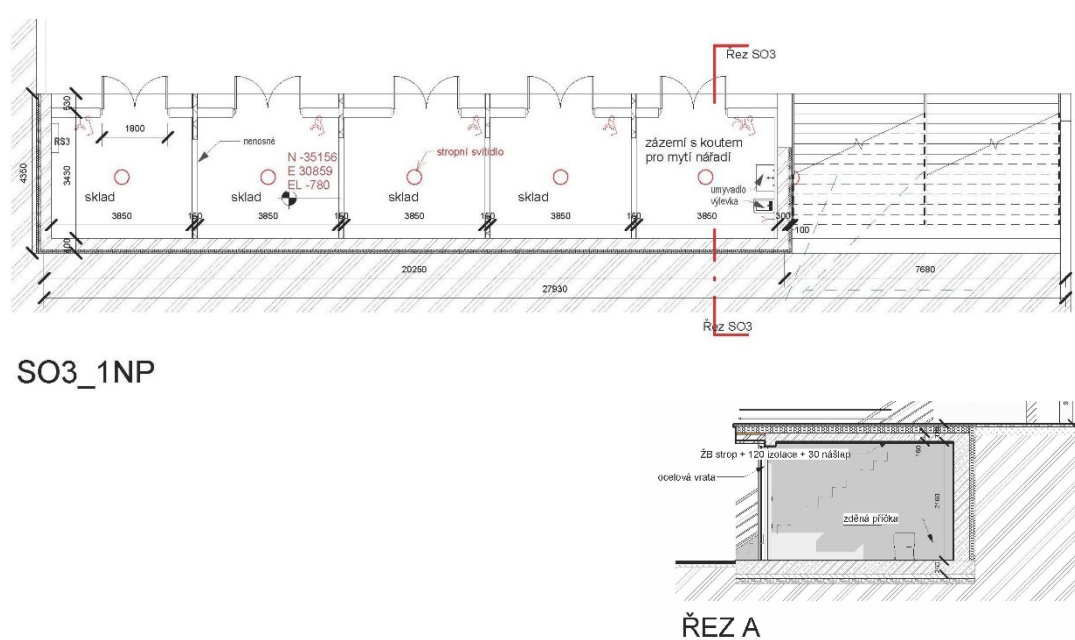
BRUSLENÍ



ÚDRŽBA HŘIŠTĚ



TRIBUNA



SO3\_1NP

### EFEKTIVNÍ OBSLUHA AREÁLU

Oddíl vybuduje nové zázemí venkovních sportů. Provizorní skladovací prostory pro údržbu hřiště nebo antukových kurtů budou alokovány kulturně v novém objektu SO3. Hmotu skladovacích prostor je zapuštěna do terénního zlomu, čímž prakticky nevystupuje nad původní horizont. Plynule na něj svou střešní konstrukcí navazuje a snoubí tak funkci skladovací s funkcí vyvýšené tribuny – navíc s bezbariérovým přístupem. Tribuna je totiž tvořena vyrovnávacím schodištěm s přístupem na pochozí střechu.

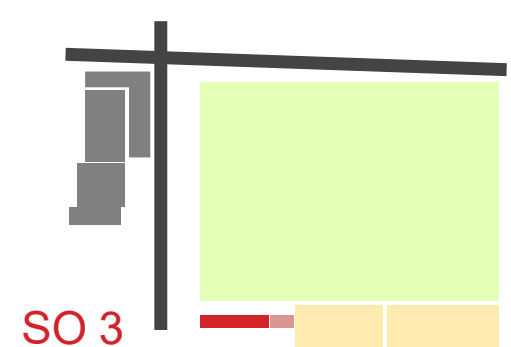
Tímto způsobem tak TJ tvoří nové využitelné prostory bez toho aby si ubíral z cenných ploch sportovišť.

### ŠETRNÉ TECHNOLOGIE

Úpravy areálu jsou také řešeny maximálně úsporně. Srážkové vody budou odváděny ze střech do nové podzemní akumulací jímky, kde bude brána užitková voda pro závlahu hřiště.

Vytápění a příprava teplé vody bude zajištěna tepelnými čerpadly typu „vzduch-voda“. Byt správce (2NP objektu SO2) bude mít vlastní TČ na vytápění i přípravu vody. Otopnou soustavu všech objektů tvoří podlahové vytápění o nízkém teplotním spádu.

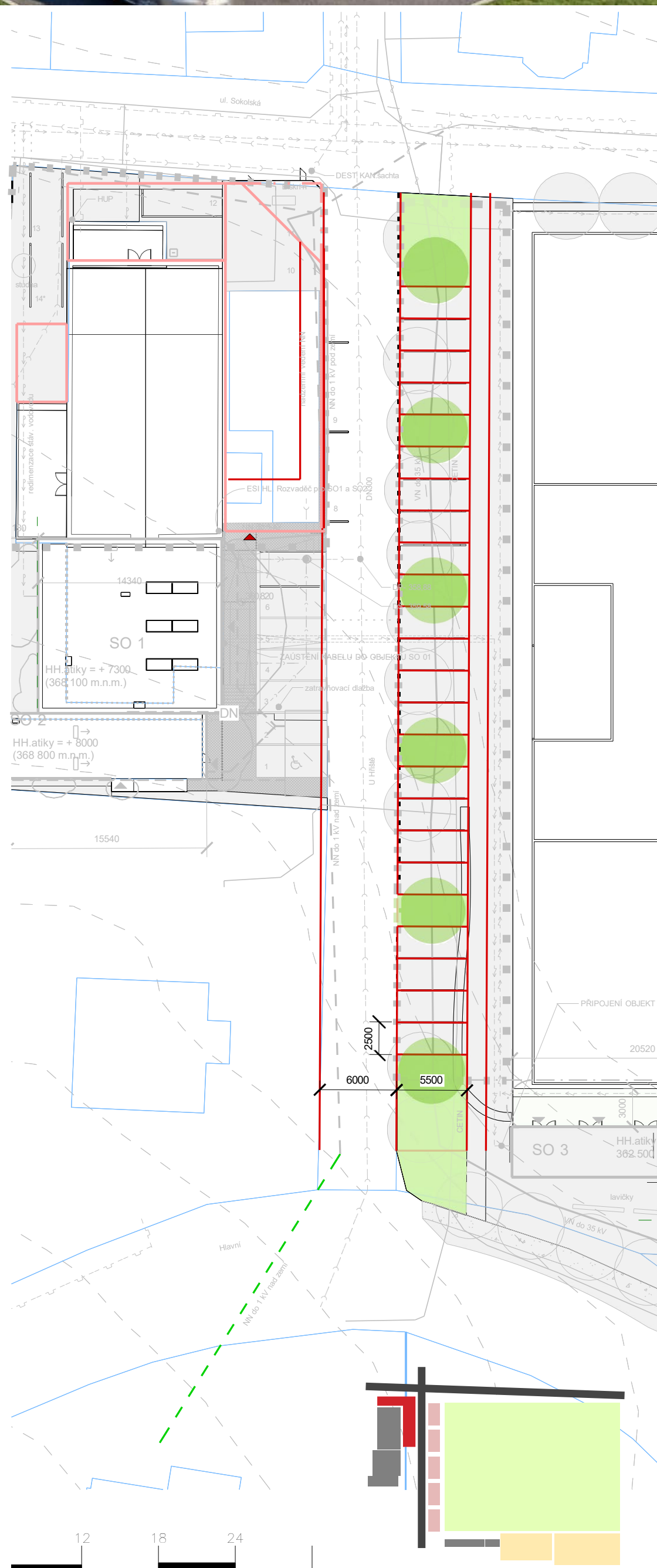
Větrání objektu je navrženo se zpětným získáváním tepla z odpadního vzduchu několika podstropními rekuperačními jednotkami.



SO 3



VAŠE LOKÁLNÍ SLUŽBY  
**KOMUNITNÍ CENTRUM**



**OBECNÍ DŮM**

Nejde nutně o obecní funkci. Jako oddíl bychom ale rádi rozvinuli úvahu nad alternativním objektem v místech stávající samoobsluhy. Takový objekt by měl dostatek prostor také pro lékaře, učebnu, komerční jednotku nebo poštu.



**PARKOVÁNÍ A DOPRAVA**

Téma dopravy je v areálu klíčové. V blízké době se TJ bude věnovat dialogu s Obcí ohledně zkapacitnění dopravních stání spolu s úpravou vozovky, včetně možností režimovosti v době zásadních kulturních a sportovních akcí.